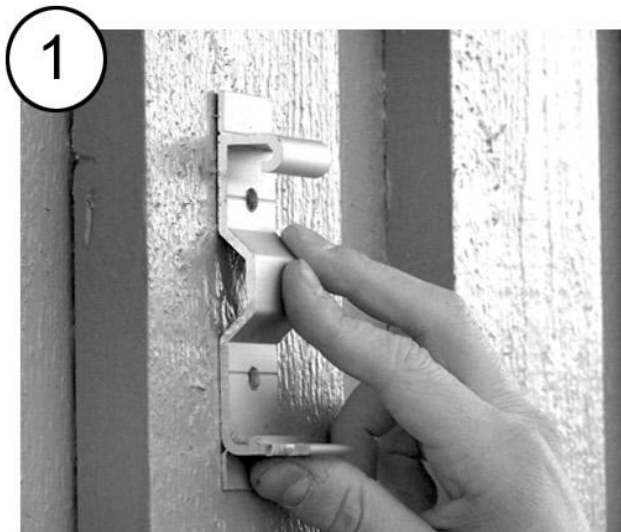
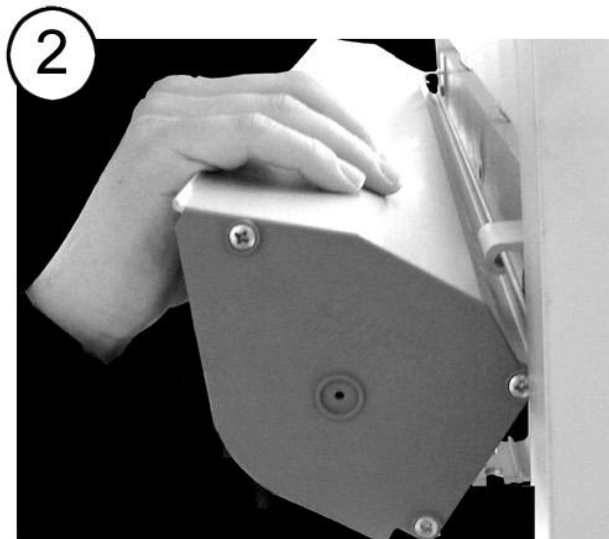


SERIE: OMEGA

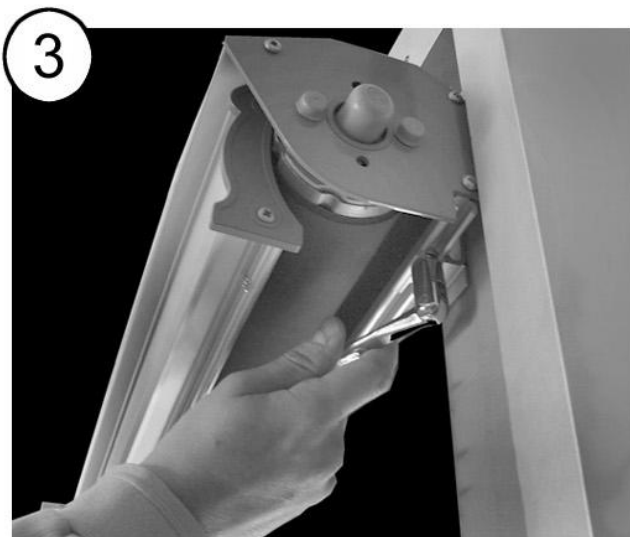
ARM: ARCADE  
FASADFRONT



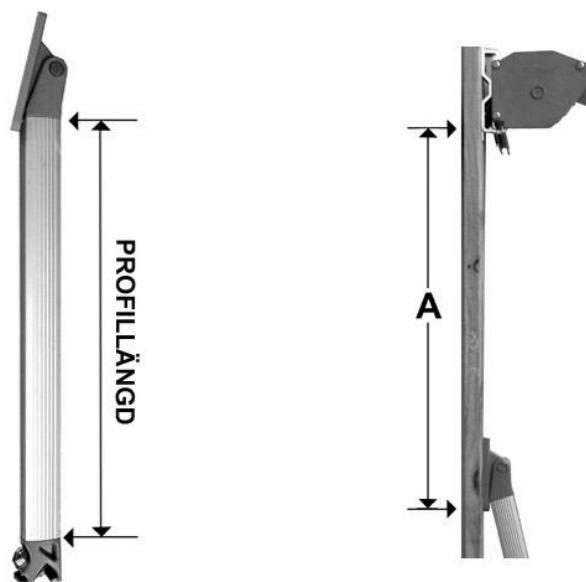
**1.** Fäst konsollerna på väggen. Se till att konsollerna hamnar i samma höjd och vinkel.



**2.** Vinkla markisen snett uppåt och lägg den i konsollerna. Kontrollera att markisen ligger rätt i samtliga konsoller. Centra kassetten i sidled.



**3.** För in skruven från sidan i kassetten spår. Passa in skruven i konsollen och skruva åt med M10 hylsa. Fäst armarna på väggen enl. måtten på vidstående tabell.



För att identifiera vilka armar du har, mät endast profilängden.

**A-mått** = undersida kassett till nedre armskruv.

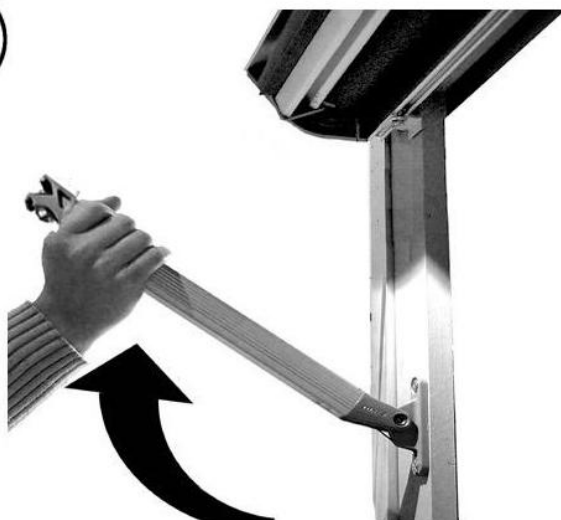
PROFILLÄNGD	ARM	"A"
47 cm	60 cm	61 cm
57 cm	70 cm	71 cm
67 cm	80 cm	81 cm
77 cm	90 cm	91 cm
87 cm	100 cm	101 cm
97 cm	110 cm	111 cm
107 cm	120 cm	121 cm

SERIE: OMEGA

ARM: ARCADE  
FASADFRONT



4



4. Lossa skruven på frontfästet och för upp arm profilen mot kassetten.

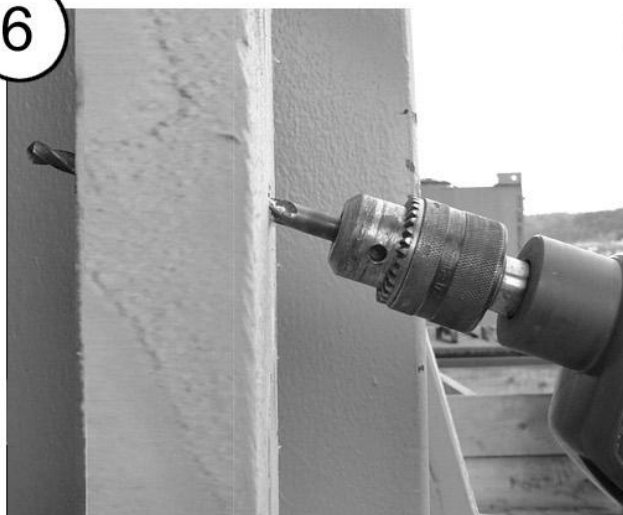
Lossa skruven på frontfästet och för upp armprofilen mot kassetten.

5



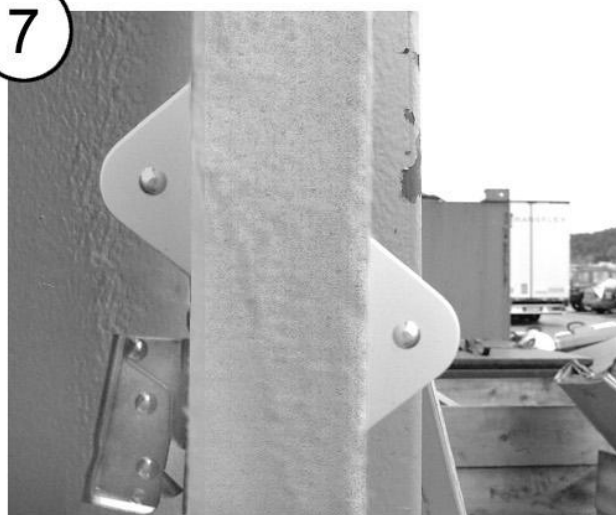
5. Haka på armens frontfäste i profilens spår och dra fast skruven med M13 hylsa eller kryssmejsel i frontfästet. Prova markisen genom att dra ut och in den några ggr.

6



6. Vid invändig betjäning:  
Borrhål för band: 11-12 mm. Borrhål för lina:  
8-10 mm. Borrhålet skall hamna ca 10-30 cm  
under kassetten och borret skall riktas snett uppåt.

7



7. Märk upp och skruva fast brytrullarna. Skruva fast band/linlås invändigt på väggen. OBS! Brytrullarna måste centreras exakt över hålet. Bandet måste löpa fritt genom hålet.